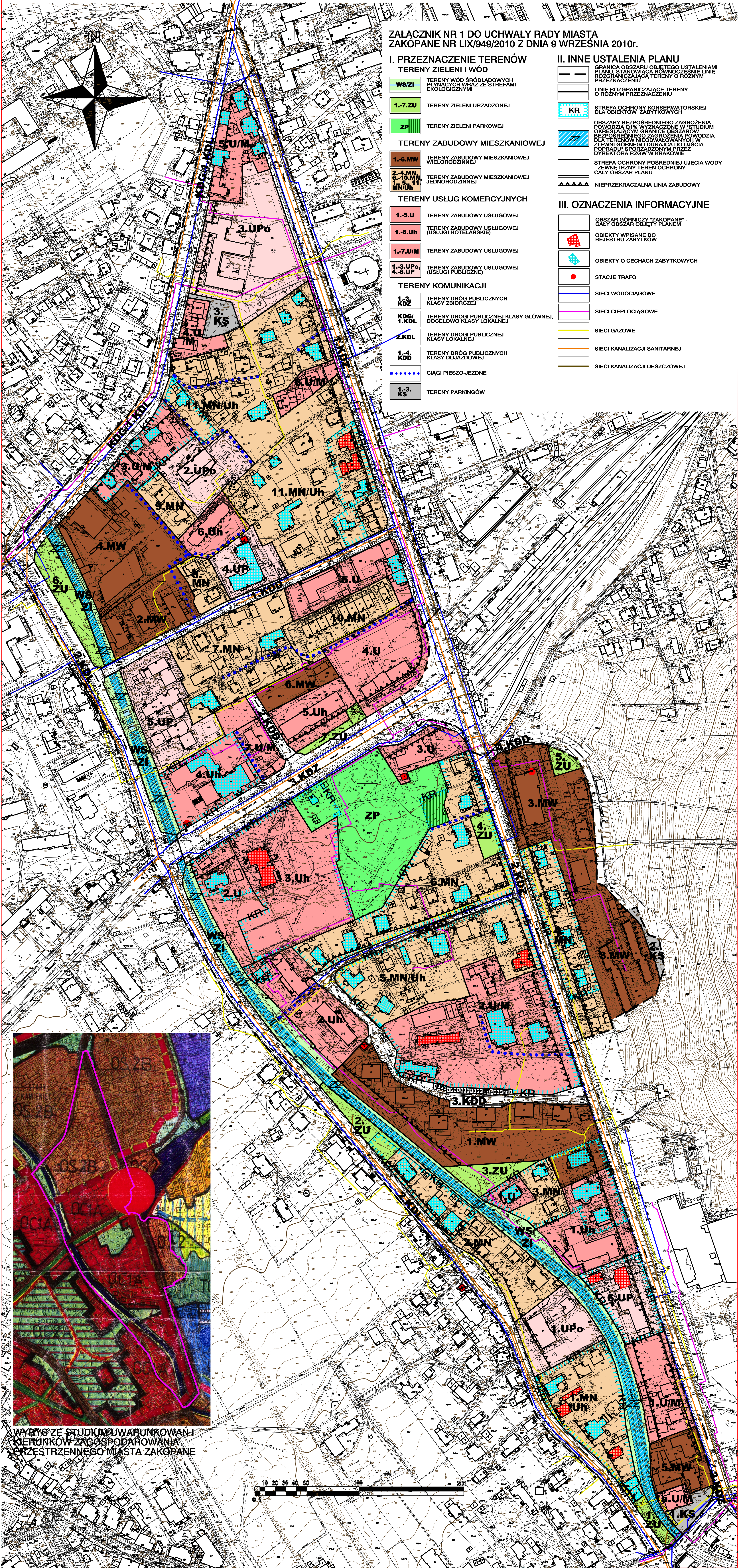


MIEJSCOWY PLAN ZAGOSPODAROWANIA PRZESTRZENNEGO
ŚRÓDMIEŚCIE - WSCHÓD

SKALA 1:1000



ZAŁĄCZNIK NR 1 DO UCHWAŁY RADY MIASTA
ZAKOPANE NR LIX/949/2010 Z DNIA 9 WRZEŚNIA 2010r.

I. PRZEZNACZENIE TERENÓW
TERENY ZIELENI I WÓD

- WS/ZI** TERENY WÓD ŚRODLADOWYCH
EKOLOGICZNYMI
- 1-7.ZU** TERENY ZIELENI URZĄDZONEJ
- ZP** TERENY ZIELENI PARKOWEJ

TERENY ZABUDOWY MIESZKANIOWEJ

- 1-6.MW** TERENY ZABUDOWY MIESZKANIOWEJ
WIELORODZINNEJ
- 4-11.MN** TERENY ZABUDOWY MIESZKANIOWEJ
JEDNORODZINNEJ

TERENY USŁUG KOMERCYJNYCH

- 1-5.U** TERENY ZABUDOWY USŁUGOWEJ
- 1-6.Uh** TERENY ZABUDOWY USŁUGOWEJ
(USŁUGI HOTELOWE)
- 1-7.U/M** TERENY ZABUDOWY USŁUGOWEJ
- 1-3.UPo** TERENY ZABUDOWY USŁUGOWEJ
(USŁUGI PUBLICZNE)

TERENY KOMUNIKACJI

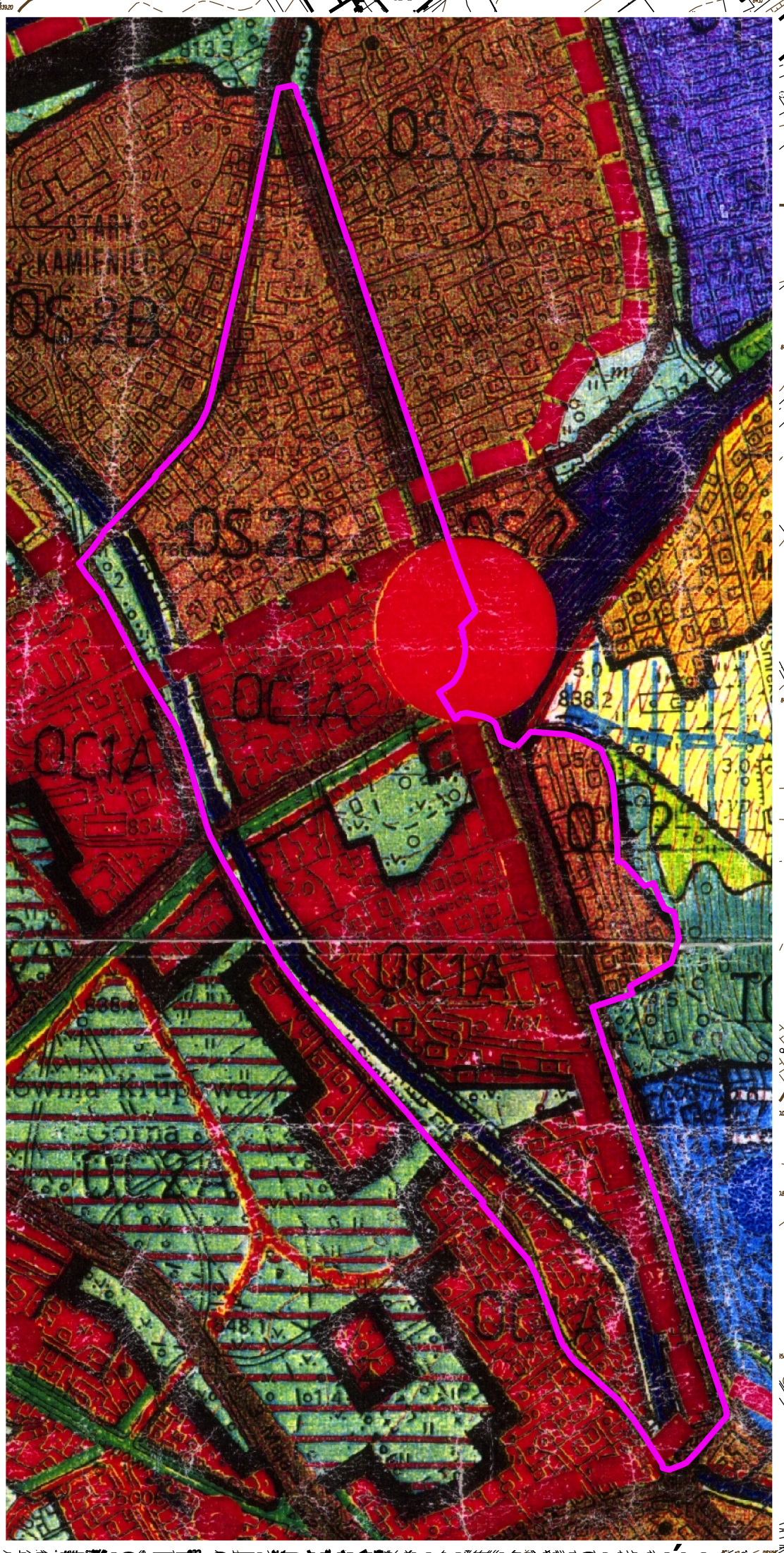
- 1-3.KDZ** TERENY DRÓG PUBLICZNYCH
KLASY ZBIORCZEJ
- KD/1.KDL** TERENY DRÓG PUBLICZNEJ KLASY GŁÓWNEJ,
DOCELOWO KLASY LOKALNEJ
- 2.KDL** TERENY DRÓG PUBLICZNEJ
KLASY LOKALNEJ
- 1-4.KDD** TERENY DRÓG PUBLICZNYCH
KLASY DOJAZDOWEJ
- 1-3.Ks** TERENY PARKINGÓW

II. INNE USTALENIA PLANU

- GRANICA OBSZARU OCHRONY**
PLANU, STANOWIĄCA RÓWNOCZESNIE LINIE
ROZGRANICZAJĄCĄ TERENY O RÓŻNYM
PRZEZNACZENIU
- KR** STREFA OCHRONY KONSERWATORSKIEJ
DLA OBIEKTÓW ZABYTKOWYCH
- OBZ** OBSZARY BEZPOŚREDNIEGO ZAGROŻENIA
POWODZIĄ 0,1% WYZNACZONE W STUDIUM
OKREŚLAJĄCYM GRANICE OBSZARÓW
BEZPOŚREDNIEGO ZAGROŻENIA POWODZIĄ
DLA TERENÓW NIEOBWAŁOWANYCH W
ZLEWNI GÓRNEGO DUNAJA DO UŚCIA
POPRADU SPORZĄDZONYM PRZEZ
DIREKTORA RZGW W KRAKOWIE
- STREFA OCHRONY POŚREDNIEJ UJECIA WODY**
- ZEWNĘTRZNY TEREN OCHRONY -
CAŁY OBSZAR PLANU
- NIEPRZEKRACZALNA LINIA ZABUDOWY**

III. OZNACZENIA INFORMACYJNE

- OBZ** OBSZAR GÓRNICZY "ZAKOPANE" -
CAŁY OBSZAR OBIĘTY PLANEM
- OB** OBIEKTY WPROSZONE DO
REJESTRU ZABYTKÓW
- OB** OBIEKTY O CECHACH ZABYTKOWYCH
- ST** STACJE TRAFÓ
- SI** SIECI WODOCIĄGOWE
- SI** SIECI CIEPŁOCIĄGOWE
- SI** SIECI GAZOWE
- SI** SIECI KANALIZACJI SANITARNEJ
- SI** SIECI KANALIZACJI DESZCZOWEJ



WYBÓR ZE STUDIUM WYKONANIA I
KIERUNKÓW ZAGOSPODAROWANIA
PRZESTRZENNEGO MIASTA ZAKOPANE

